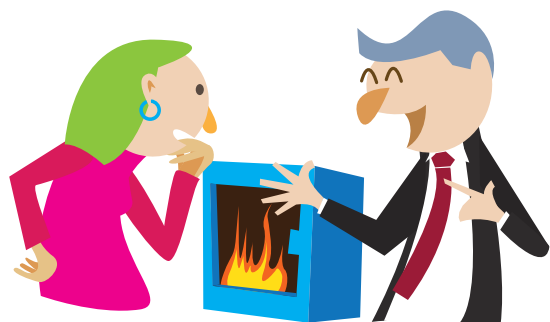


RECOMENDACIONES



AL COMPRAR UNA ESTUFA, CHIMENEA O CALDERA DE PELLET

- * Compra un equipo de alta eficiencia y calidad para conseguir menores consumos y ser más respetuosos con el medio ambiente.
- * Realiza la instalación con profesionales para que la planificación y la ejecución sean las adecuadas para cada caso.



AL HACER EL MANTENIMIENTO DE UNA INSTALACIÓN

- * Realiza anualmente los mantenimientos recomendados por el fabricante para garantizar que el equipo funciona de manera adecuada y alargar su vida útil.
- * Ajusta la entrada de aire y de combustible cada vez que se haga un mantenimiento o se note un cambio en la eficiencia.

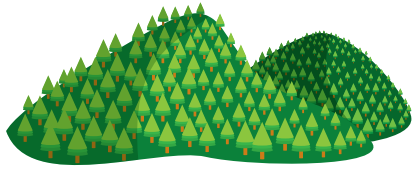
AL UTILIZAR PELLETS

- * Confía en pellets de calidad certificada **ENplus®** que garantizan el correcto funcionamiento de la instalación.
- * Compra pellets con el sello **ENplus®** impreso en el saco, con su número de fabricante o distribuidor, evitando productos con publicidad engañosa del tipo “premium”.
- * Mantén almacenado el pellet **ENplus®** en condiciones adecuadas y entorno seco, evitando manipular los sacos más de lo imprescindible.



La fuente de energía que estabas buscando: **limpia, sostenible, económica y comprometida con el desarrollo rural.**

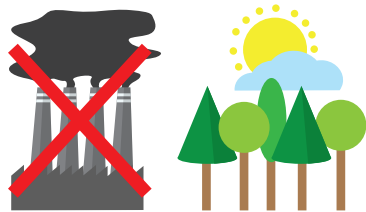
PELLET DE MADERA



UNA ENERGÍA RENOVABLE DE ORIGEN NATURAL

El 100% de los pellets proceden de madera que crece en nuestros bosques de forma natural, y contribuye a reducir el riesgo de incendios forestales.

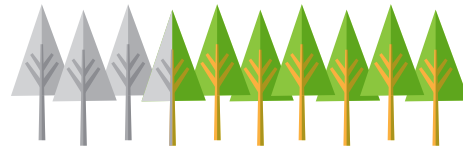
El 100% del pellet certificado que se usa en España **procede de bosques que se gestionan de forma sostenible**, garantizando el crecimiento de nuevos árboles en el lugar de los árboles utilizados.



USAR PELLETS LUCHA CONTRA EL CAMBIO CLIMÁTICO

El principal y mayor causante del cambio climático es el **consumo de los combustibles fósiles**: gas natural, gasóleo o carbón. Porque emiten a la atmósfera gases de efecto invernadero “capturados” hace millones de años.

Si en vez de usar combustibles fósiles, usamos pellets, las emisiones de la combustión se consideran neutras. El CO₂ que se emite durante su combustión es equivalente al absorbido por la madera que crece en los bosques de donde proceden.



UNA ENERGÍA GARANTIZADA A LARGO PLAZO

Sólo se convierte en pellets el 10% de la madera que se extrae en nuestro país y es la parte que no se puede emplear para fabricar papel, cartón, muebles, puertas, suelos, embalajes, etc.

Sólo se extrae el 35% de la madera que crece cada año en nuestros bosques, garantizando así la renovación, persistencia y crecimiento de los bosques. En la U.E. con bosques más densos, aprovechan cada año el 65% de la madera que crece.



USAR PELLETS GARANTIZA UNA SOCIEDAD RURAL MÁS VIVA

Usar pellets **genera aproximadamente 13 veces más empleo en nuestra sociedad** que usar combustibles fósiles procedentes de países a través de multinacionales donde generan la riqueza.

Usar pellets ahorra aproximadamente 1/3 del coste de calefacción y su precio es mucho más estable que el de la electricidad o los combustibles fósiles que dependen de la importación por mar de gas y petróleo.



AVEBIOM
Asociación Española
de Valorización Energética
de la Biomasa



AVEBIOM

A tu disposición ante cualquier duda:
Asociación Española de Valorización Energética de la Biomasa

avebiom.org

tecnico@avebiom.org o en el teléfono gratuito 983 188 540